

# **Координация макроэкономической политики в экономических союзах**

*(на материалах ЕС, АСЕАН и МЕРКОСУР)*

*С.И.Шаталов*

*Заместитель председателя ЕАБР*

# Основные вопросы

- Зачем нужна координация?
- Насколько она важна?
- Каковы уроки «старых» союзов?
- Каковы главные препятствия?
- Каков оптимальный уровень координации?
- Как сделать ее максимально эффективной?

# Зачем это нужно?

- Экономические союзы стремятся к росту благосостояния участников путем обеспечения свободы движения товаров, услуг, рабочей силы и капиталов
- Перспективы союза зависят от способности обеспечить сближение уровней доходов (подтягивание стран с менее высоким доходом к уровню лидеров)
- Устойчивая макрополитика приближает эти цели, стимулируя эффективные инвестиции
- Только макроэкономической политики недостаточно
- Дисбалансы в национальных экономиках снижают эффективность распределения факторов производства, отдаляют союз от его целей
- Трудности реализации: суверенитет в рамках союза, технические сложности

# Механизмы успешной конвергенции

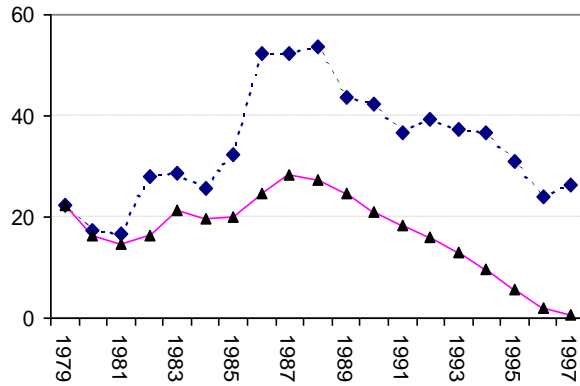
- Приток инвестиций из стран-лидеров на рынки догоняющих стран, передача технологий и управленческого опыта
  - Необходимы: меры по улучшению бизнес-климата
- Ускоренное развитие человеческого потенциала благодаря высокой мобильности трудовых ресурсов
  - Необходима: гармонизация трудового и социального законодательства
- Программы помощи и «страховочные сетки»
  - Необходимы: способность получателей предлагать эффективные инвестпроекты и проводить устойчивую макроэкономическую политику

# Характеристики неустойчивой макроэкономической позиции

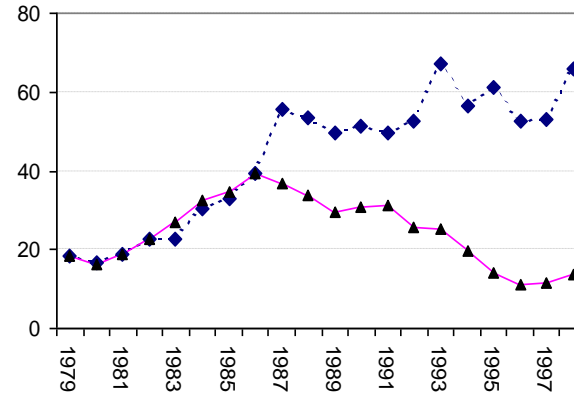
- Легче контролировать «открытые» дефициты бюджета и/или платежного баланса
- Широкий бюджетный дефицит (с учетом квази-фискального) обычно больше дефицита госбюджета; именно широкий дефицит диктует динамику госдолга
  - Примеры: директивное кредитование, субсидирование домохозяйств и предприятий за счет низких тарифов
  - Квази-фискальные операции легко спрятать, трудно корректировать
- Страны нередко сами создают дисбалансы в попытке повысить доходы и конкурентоспособность
  - В долгосрочной перспективе эта политика ведет к кризисам и утрате краткосрочных выгод
  - В рамках экономических союзов такую политику будут «оплачивать» партнеры

# ВНЕШНИЙ ДОЛГ И ДЕФИЦИТ БЮДЖЕТА

## Индонезия

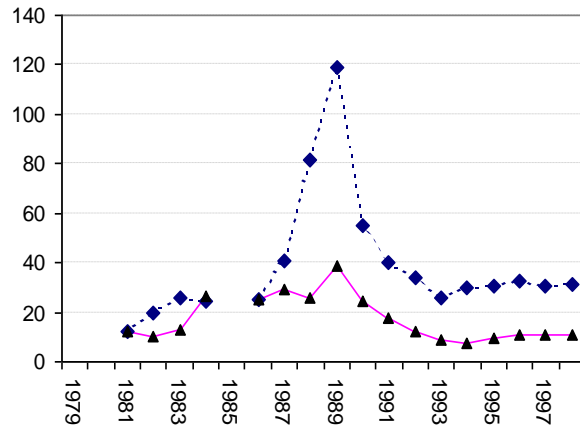


## Филиппины

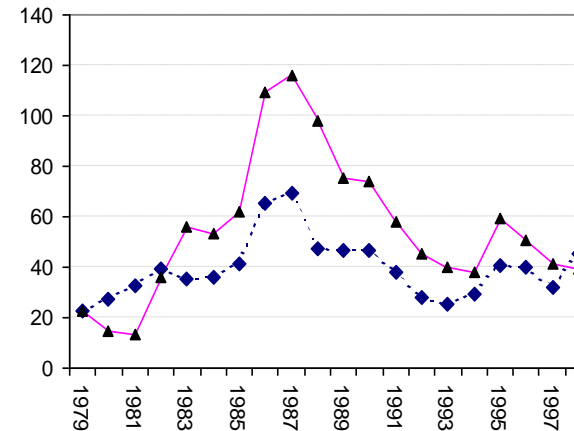


- - - ◆ - - - Фактический коэффициент долг/ВВП  
- - - ▲ - - - Коэффициент долг/ввп, исчисленный на базе кумулятивного кассового дефицита

## Аргентина



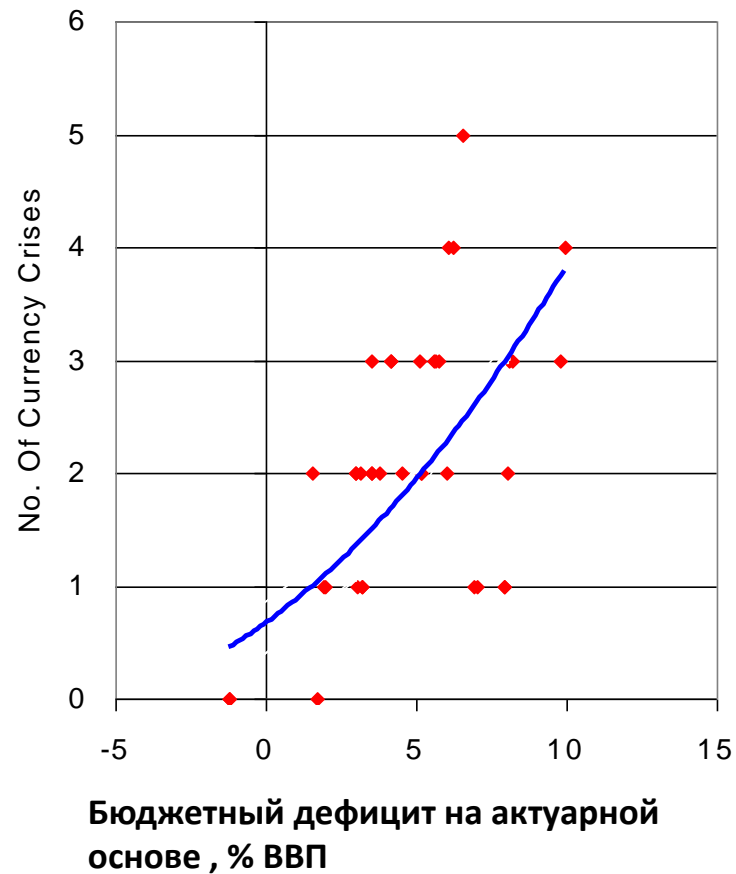
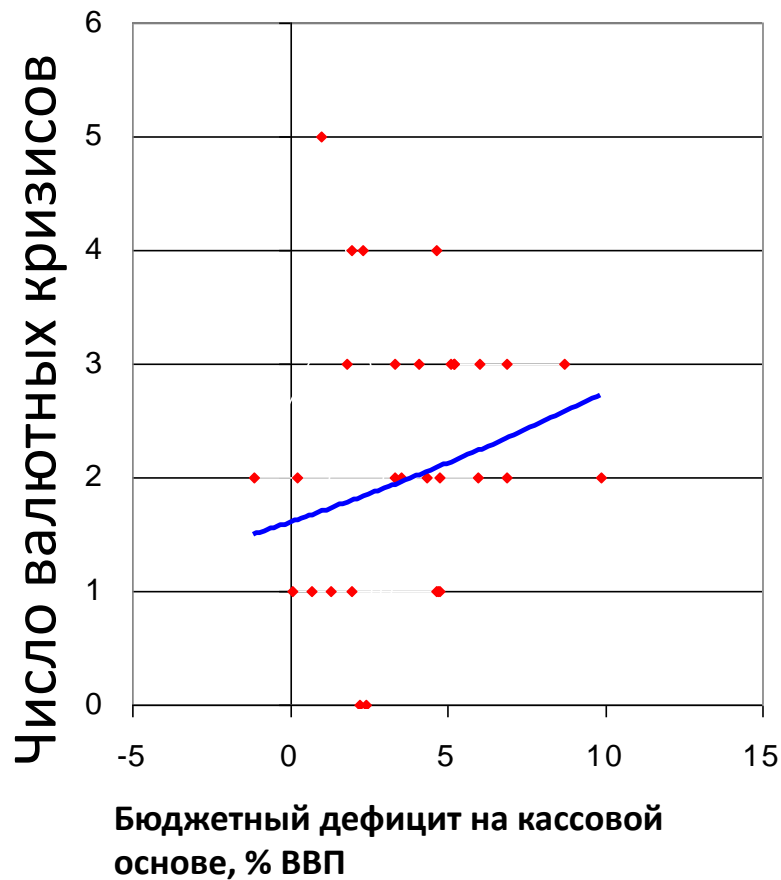
## Мексика



- - - ◆ - - - Actual debt-output ratio  
- - - ▲ - - - Implied debt-output ratio from past deficits

- - - ◆ - - - Actual debt-output ratio  
- - - ▲ - - - Implied debt-output ratio from past deficits

# ЭМПИРИЧЕСКИЕ ДАННЫЕ: ВОЗДЕЙСТВИЕ СКРЫТЫХ ДЕФИЦИТОВ



# Последствия макроэкономических дисбалансов

- В рамках союзов «эффект домино» возникает и распространяется гораздо быстрее
  - Особенно быстро – в валютном союзе
  - Если страна проводит неустойчивую макроэкономическую политику, это ухудшит отношение инвесторов к ее партнерам по союзу
- В союзах, имеющих механизмы финансовой поддержки, дисбалансы одной страны - бремя для бюджета партнеров
  - Растет скептицизм относительно перспектив союза, интеграционные процессы тормозятся



# Кризис всегда порождается сочетанием внешних и внутренних факторов

- Примеры внутренних факторов:
  - Стимулирование роста экономики путем наращивания дисбалансов, без должного внимания к экономической эффективности и конкурентоспособности фирм
  - Ускоренное сближение стран-участниц союза в уровнях доходов без соответствующего сближения уровня производительности труда

# Координации макроэкономической политики недостаточно

- Конъюнктурные и структурные факторы кризисов
- Примеры структурных диспропорций:
  - Недостаточная диверсифицированность, зависимость экономики от волатильных рынков
  - «Ловушка бедности»
  - «Ловушка среднего уровня развития»
  - Непривлекательный инвестиционный климат, коррупция
- Структурные диспропорции означают, что страна живет «не по средствам»
- Издержки упреждающей корректировки ниже, чем издержки кризиса
  - Но начать ее политически затруднительно

# Инструменты обеспечения устойчивой макроэкономической позиции

- Обмен информацией
- Взаимооценка
- Стабилизационные кредиты
- Обусловленность кредитов
- Надзор
- Санкции за невыполнение условий

*Альтернатива действенным инструментам корректировки – ослабление союза*

# Выводы

- Ответственная макроэкономическая политика во всех государствах-участниках союза и эффективная координация между ними повышают шансы союза на успех
- Экономический союз должен располагать инструментами поддержки устойчивой макроэкономической политики и эффективно применять санкции в случае отклонения от таковой